



OBCHOD VÝROBA LOGISTIKA CRM SPRÁVA DOKUMENTOV MANAŽÉRSKE PREHLADY FINANCIE FAKTÚRY MAJETOK ÚČTOVNÍCTVO PERSONALISTIKA

Modul VÝROBA

Modul pozostáva z evidencie ukončenej výroby a z evidencie rozpracovanej výroby. Predpokladom je naplnenie katalógu výrobkov, kde sú zadefinované položky typu výrobok alebo polotovar. Katalóg umožňuje definovať ku každému výrobku alebo polotovaru materiálové položky v príslušnom množstve, v akom vstupujú do výroby s vyčíslením výrobných strát, mzdových alebo iných nákladov. Každý výrobok môže byť zároveň aj polotovarom ktorý, vstupuje do výroby iného výrobku. Stav rozpracovanej výroby je evidenčne rozdelený v rámci skladových zásob. Ukončená výroba sa sleduje na sklade, ktorý je vybraný ako cieľový.

Kľúčové funkcie:

Katalóg výrobkov

Umožňuje špecifikovať výrobky a polotovary. Výsledná cena hotového výrobku je kalkulovaná z príslušného množstva a jednotkovej ceny vstupných materiálov, zahrnutých strát a zo služieb a ostatných nákladov. Údaje o výrobnom čase a mzdových nákladoch umožňujú vygenerovať výkazy práce na základe vopred zadefinovaných činností.

Kalkulácia výroby

Cena výrobku je kalkulovaná z priamych nákladov materiálov a polotovarov s prepojením na príslušné katalógy a ostatných mzdových a výrobných nákladov. Hotovú kalkuláciu je možné po prepočte koeficientom zdieľať medzi viacerými výrobkami. V prehľade kalkulácií potom sledujeme pre každý výrobok hrubú a čistú spotrebu a výrobné straty zvlášť pre jednotlivé materiály a polotovary.

Rozpracovaná výroba

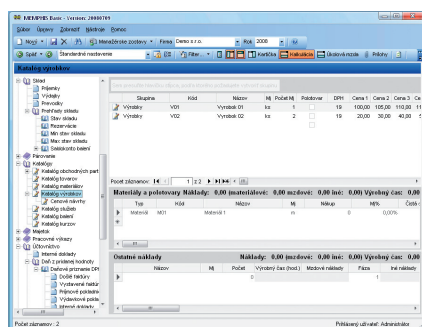
Na základe výberu konkrétnych výrobkov z katalógu sa kvantifikuje objem rozpracovanej výroby. Táto evidencia nadväzuje na stav zásob tak, že pri zadefinovaní výrobku do výroby sa prevedie príslušné množstvo materiálových položiek do vyčlenenej evidencie výroby v rámci skladu.

Ukončená výroba

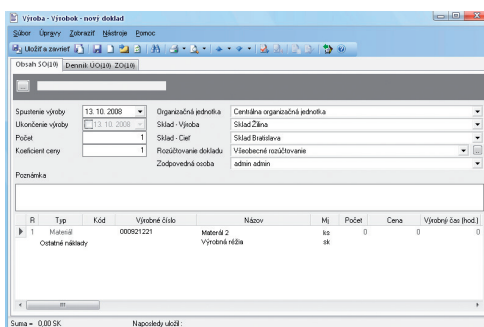
Zoznamy výrobkov, ktoré boli označené na dokladoch ako ukončené, prechádzajú do evidencie ukončenej výroby. Ďalším krokom je presun hotových výrobkov na cieľový sklad, kde sledujeme objem hotovej výroby.

Cenové návrhy

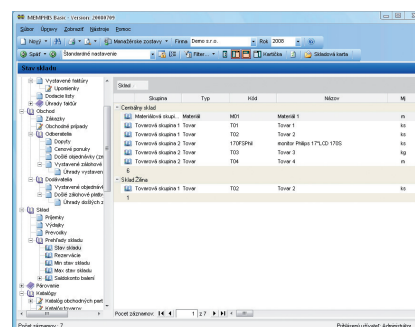
Špeciálna evidencia, ktorá slúži na generovanie cenových návrhov pre odberateľov na základe výrobných kalkulácií. Obsahuje predajné ceny požadovaného objemu výroby, vyčíslené na základe výrobných cien a ziskovosti. Evidencia je prepojená na generovanie odberateľských cenových ponúk.



Katalóg výrobkov



Zaevidovanie nového výrobku



Stav skladu k určitému dátumu

INFORMAČNÝ SYSTÉM, KTORÝ NAPREDUJE S VAMI



Oblasť	Hlavné charakteristiky	Prínosy
Katalóg výrobkov	<ul style="list-style-type: none"> ■ zdefinovanie výrobkov ■ kalkulácie materiálu, nákladov a služieb ■ parametre úkolovej mzdy ■ predkontácia účtovania výroby 	<ul style="list-style-type: none"> ■ prehľadné zobrazenie používaných výrobkov, materiálov a polotovarov
Rozpracovaná výroba	<ul style="list-style-type: none"> ■ špeciálna evidencia množstva rozpracovanej výroby ■ zohľadnenie časového a dispozičného hľadiska ■ finančný prehľad 	<ul style="list-style-type: none"> ■ možnosť vytvárania prehľadných zostáv o stave rozpracovanej výroby
Ukončená výroba	<ul style="list-style-type: none"> ■ špeciálna evidencia množstva hotovej výroby ■ možnosť generovania nadväzujúcich skladových výdajov a prevodov 	<ul style="list-style-type: none"> ■ nadväznosť na skladovú evidenciu ■ automatický prevod hotovej výroby na vopred zadaný sklad ■ prehľadné vyhodnotenie hotovej výroby
Výkazy práce	<ul style="list-style-type: none"> ■ vyhodnotenie časovej náročnosti výroby a mzdových nákladoch 	<ul style="list-style-type: none"> ■ väzba na mzdovú agendu

MEMPHIS BASIC základné moduly:

FINANCIE	Pokladňa	Banky	Prevody a platobné kalendáre	InternetBanking a Homebanking
FAKTURÁCIA	Došlé faktúry	Vystavené faktúry	Dodacie listy	Úhrady faktúr
OBCHOD	Obchodné prípady	Zákazky	Riadenie objednávok	Riadenie služieb
LOGISTIKA	Skladová evidencia	Riadenie nákupu	Cenníky	Rezervácia a výdaj
ÚČTOVNÍCTVO	Interné doklady	Daň z pridanej hodnoty	Účtovné knihy	Účtovné pohyby
MAJETOK	Evidencia majetku	Účtovné odpisy	Daňové odpisy	Vyradovanie

MEMPHIS ENTERPRISE rozšírené moduly:

VÝROBA	Plánovanie výroby	Riadenie zdrojov	Riadenie výroby	Produkčné a vývojové kalkulácie
MANAŽÉRSKE PREHLADY	Operatívne analýzy	Porovnávacie analýzy	Finančné analýzy	Cash-Flow
CRM	Obchodní partneri	Obchodný potenciál	Obchodné prípady	Analýzy prípadov
PERSONALISTIKA	Evidencia zamestnancov	Dochádzka	Pracovné výkazy	Spracovanie miezd
SPRÁVA DOKUMENTOV	Archivácia dokumentov	Správa registratúry	Obeh dokumentov	Schvaľovanie dokumentov

MEMPHIS je skladačka, ktorú si jednoducho upravujeme podľa potreby. Na začiatku sme sa rozhodli len pre základnú zostavu modulov, ktorú sme rozšírili o moduly Reporty a Výroba. Vďaka Reportom máme aj pri raste firmy kompletný on-line prehľad o aktivitách a výsledkoch. Modul Výroba nám umožnila lepšie plánovať a riadiť výrobné procesy.

*riaditeľ pre ekonomiku a obchod
člen predstavenstva VUKI a.s.*