



OBCHOD VÝROBA LOGISTIKA CRM SPRÁVA DOKUMENTOV MANAŽÉRSKE PREHLADY FINANCIE FAKTÚRY MAJETOK ÚČTOVNÍCTVO PERSONALISTIKA

Modul OBCHOD

S modulom Obchod môžete efektívne riadiť obchodné procesy v oblasti nákupu a predaja. Pri tvorbe obchodných dokladov môžete pohodlne využívať existujúce doklady a exportom alebo importom údajov vytvárať nové doklady. Dokladový tok obsahuje vydané cenové ponuky, prijaté objednávky, vydané dodacie listy a vydané faktúry s priradenými platbami v bankovom výpise. Všetky doklady môžete vytvárať v ľubovoľných dokladových radách, menách a jazykoch. Štandardné tlačové predlohy ku všetkým dokladom máte v systéme preddefinované. Pri predaji môžete využívať rôzne hladiny predajných cien, zliav alebo prirážok a zaradovať partnerov do kategórií.

Prednosti:

Objednávky

Celá evidencia objednávok je rozdelená na dve časti – došlých objednávok od odberateľov a vystavených objednávok a dodávateľa. Pri zadávaní údajov do formulára objednávky môžete využiť preddefinované katalógy. Objednávku môžete pripojiť k vybranej zákazke alebo organizačnej jednotke. K dispozícii máte detailné prehľady vydaných, nevybavených a vybavených objednávok, nedodaného tovaru od dodávateľov a položiek všetkých objednávok. Pri každej položke objednávky máte prehľad o tom, aké množstvo bolo objednané a aké množstvo už bolo dodané.

MEMPHIS Obchod nám priniesol prehľad do obchodných aktivít. Vďaka tomuto systému dokážeme spracovať objednávky a vyhodnocovať predaj a nákupy zákazníkov. Teší nás skutočnosť, že zákazníci teraz oceňujú rýchlejšie služby a takisto, že vďaka rýchlemu spracovaniu objednávok si dokážeme zabezpečiť aj rýchlejšie úhrady od zákazníkov.

CEO, Martech-SLOVAKIA, s.r.o.

Zákazky

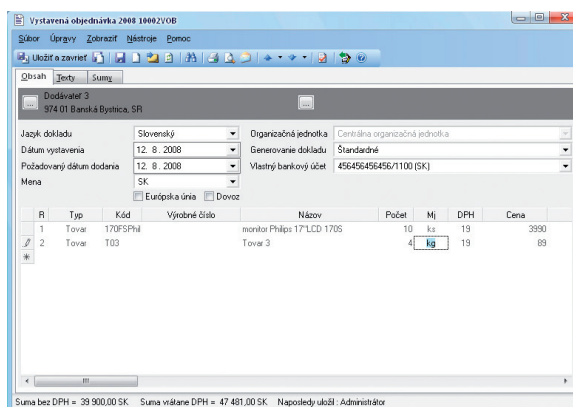
Všetky obchodné doklady môžete pripojiť ku konkrétnej zákazke. Takto môžete jednoducho vyhodnotiť zákazky na základe finančných ukazovateľov, podľa organizačných jednotiek, alebo podľa vlastníkov. V zákazkách môžete porovnávať plánované a skutočne dosiahnuté hodnoty tržieb, nákladov, zisku a rabatu a podobne. Časový priebeh zákazky môžete sledovať pomocou dátumov založenia a splnenia a priradením k aktuálneho stavu zákazky.

Cenové ponuky

Cenové ponuky Vám umožnia jednoduchú evidenciu cenových ponúk pre odberateľov. Uchováva históriu cenových ponúk pre konkrétny tovar a odberateľa. Zaevidované údaje môžete použiť pri vytváraní dokladov, ako napríklad došlá objednávka. Údaje cenovej ponuky jednoducho a ľahko presuniete do nasledujúcej došlej objednávky stlačením tlačidla „Export“.

Katalóg obchodných partnerov

Dôležitým predpokladom pre fungovanie modulu Obchod je naplnenie katalógu obchodných partnerov. V katalógu máte k dispozícii kompletnú agendu údajov o obchodných partneroch, ktorá pozostáva z evidencie kontaktných osôb organizácie, bankových spojení, dodacích a fakturačných adries, telefonickej, e-mailovej alebo faxovej komunikácie a podobne. Okrem základných informácií môžete využívať rôzne obchodné údaje, ako napríklad zaradenie do cenových kategórií, výška kreditu, splatnosť faktúr, dohodnuté úroky z omeškania a podobne. Katalóg Vám poskytne vždy aktuálny prehľad, pretože Všetky údaje v katalógoch sú previazané na dáta a funkcie z iných modulov MEMPHIS. Informácie o obchodnom partnerovi získate kedykoľvek jednoduchým výberom partnera v ktoromkoľvek doklade.



Vystavenie objednávky



Oblasť	Hlavné charakteristiky	Prínosy
Objednávky	<ul style="list-style-type: none"> komplexné agendy došlých a vystavených objednávok prehľady plnenia objednávok 	<ul style="list-style-type: none"> sledovanie a vyhodnocovanie obchodných akcií
Zákazky	<ul style="list-style-type: none"> súhrn všetkých dokladov na spoločnej zákazke finančné vyhodnotenie zákazky časový priebeh zákazky 	<ul style="list-style-type: none"> možnosť detailného sledovania plánovaných a skutočných finančných údajov v každom okamihu plnenia
Cenové ponuky	<ul style="list-style-type: none"> história cien tovarov pre odberateľa podklad pre generovanie objednávky vyhodnotenie cenových ponúk 	<ul style="list-style-type: none"> zo všetkých zaevidovaných ponúk pre dodávateľa viem porovnaním vybrať najvýhodnejšiu

Vyhodnotenie

Pre úplný prehľad o stave zákaziek a objednávok máte na výber niekoľko typov reportov, ktoré si môžete jednoducho upraviť alebo vytvoriť podľa potreby. Získate tak prehľad o stave objednávok, vývoji predaja v časovom období, rebríčky zákaziek podľa objemu predaja, typu tovaru, typu zákazky a podobne.

Prehľad o aktivitách obchodných zástupcov

V systéme MEMPHIS môžete sledovať aktivity regionálnych obchodných zástupcov. V praxi to znamená, že firmy evidované v systéme majú priradeného obchodného zástupcu. Jednoduchým spôsobom tak môžete vyhodnotiť, aký objem objednávok daný obchodný zástupca získal, a koľko objednávok bolo skutočne vyfakturovaných.

Dlhodobé kontrakty

Zákazky dlhodobého charakteru môžete spravovať ako samostatný projekt. Na jednom mieste tak nájdete všetky zrealizované objednávky, historickú dokumentáciu, vývoj predaja podľa etáp. Prepojením na účtovný modul získate navyše prehľad o finančných prevodoch a platobnej schopnosti zákazníka. Spojením s modulmi Logistika a Výroba tak môžete jednoducho riadiť a kontrolovať výrobu a dodanie výrobkov pre konkrétnu zákazku.

MEMPHIS BASIC základné moduly:

FINANCIE	Pokladňa	Banky	Prevody a platobné kalendáre	InternetBanking a Homebanking
FAKTURÁCIA	Došlé faktúry	Vystavené faktúry	Dodacie listy	Úhrady faktúr
OBCHOD	Obchodné prípady	Zákazky	Riadenie objednávok	Riadenie služieb
LOGISTIKA	Skladová evidencia	Riadenie nákupu	Cenníky	Rezervácia a výdaj
ÚČTOVNÍCTVO	Interné doklady	Daň z pridanej hodnoty	Účtovné knihy	Účtovné pohyby
MAJETOK	Evidencia majetku	Účtovné odpisy	Daňové odpisy	Vyradžovanie

MEMPHIS ENTERPRISE rozšírené moduly:

VÝROBA	Plánovanie výroby	Riadenie zdrojov	Riadenie výroby	Produkčné a vývojové kalkulácie
MANAŽÉRSKE PREHLADY	Operatívne analýzy	Porovnávacie analýzy	Finančné analýzy	Cash-Flow
CRM	Obchodní partneri	Obchodný potenciál	Obchodné prípady	Analýzy prípadov
PERSONALISTIKA	Evidencia zamestnancov	Dochádzka	Pracovné výkazy	Spracovanie miezd
SPRÁVA DOKUMENTOV	Archivácia dokumentov	Správa registratúry	Obeh dokumentov	Schvaľovanie dokumentov