



Modul FINANCIE

Modul Financie zabezpečuje všetky činnosti súvisiace s finančnými tokmi v organizácii. Obsahuje evidencie pre spracovanie pokladničných dokladov, bankových výpisov a príkazov na úhradu. Súčasťou modulu je aj elektronická komunikácia s bankami. Všetky doklady môžu byť vystavené ako tuzemské alebo zahraničné v ľubovoľných menách. Na základe nastavených predkontácií a vytvorením účtovných dokladov je zabezpečená väzba na modul Účtovníctvo. Z každej evidencie dokladov je možné vytvoriť štandardné v systéme definované zostavy, a tiež ľubovoľne užívateľom definované tlačové zostavy.

Prednosti:

Pokladničné doklady

V agende „Pokladničné doklady“ môžete evidovať všetky hotovostné pohyby. Pohyby môžete evidovať pre jednotlivé pokladne, ktoré sú vopred v systéme zadané v tuzemskej alebo v zahraničných menách. Zaevidovanie úhrad faktúr je previazané s primárnou evidenciou, vďaka ktorej získate okamžitý prehľad o stave pohľadávok a záväzkov vo firme aj bez potreby zaúčtovania. Prehľadnú pokladničnú knihu, ktorá zobrazuje aktuálne a časovo závislé hotovostné zostatky, môžete filtrovať a triediť podľa vybraných údajov ako napr. obdobie, obchodní partneri, strediská, zákazky, atď. Z evidencie si rýchlo a jednoducho zobrazíte alebo vytlačíte konkrétny doklad.

Pomocou modulu MEMPHIS Financie dokážem rýchlo a jednoducho kontrolovať realizované platby. Mám okamžitý prehľad o stave na bankových účtoch a výške hotovosti.

CEO, Martech Slovakia

Bankové výpisy

V tejto agende môžete evidovať všetky finančné pohyby bankových účtov. Bankové účty môžete evidovať v neobmedzenom počte v domácej a zahraničných menách. Úhradové položky sú priamo previazané na primárnu evidenciu pohľadávok a záväzkov. Pri úhradách v rôznych menách systém automaticky prepočítava kurzové rozdiely, ktoré si môžete kedykoľvek manuálne upraviť. Knihy bankových účtov zobrazujú aktuálne aj časovo závislé zostatky účtov a celkové kredity a debety.

Príkazy na úhradu

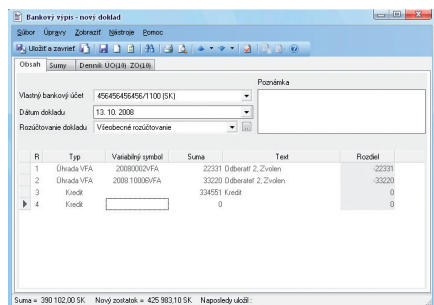
V tejto sekcii môžete vytvárať štandardné jednoduché a hromadné prevodné príkazy a plánovať úhrady z konkrétnych účtov. Prehľad zaslaných prevodov získate ešte pred ich uskutočnením. Samozrejmosťou je elektronická komunikácia s bankami prostredníctvom univerzálnych definícií exportov a importov dát, či hromadné spracovanie bankových pohybov.

Vystavenie výdavkového pokladničného dokladu

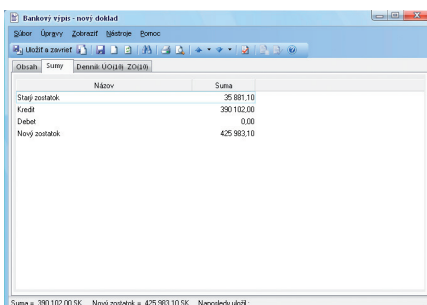
Výdavkový pokladničný doklad



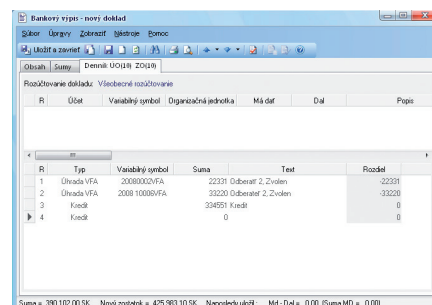
Oblasť	Hlavné charakteristiky	Prínosy
Pokladničné doklady	<ul style="list-style-type: none"> ■ evidencia hotovostných príjmov a výdajov v rôznych menách ■ možnosť evidovať všetky príjmové a výdajové pohyby v jednom doklade v položkách ■ online vyskladňovanie pri predaji cez fíškálny modul ■ možnosť vytlačenia pokladničnej knihy a jednotlivých dokladov ■ účtovanie po jednotlivých položkách dokladov ■ zápisy do účtovníctva aj v príslušnej mene pokladne 	<ul style="list-style-type: none"> ■ rýchla a prehľadná evidencia pokladničných dokladov s väzbou na ostatné finančné doklady ■ hromadné a jednotlivé prehľady pokladničných pohybov v čase
Bankové výpisy	<ul style="list-style-type: none"> ■ evidencia všetkých bankových účtov organizácie v príslušných menách ■ spárovanie platieb s ostatnými dokladmi s automatickým prepočtom kurzových rozdielov v prípade rôznych mien ■ sumy debetov a kreditov za deň ■ zaúčtovanie položiek s rozdielnymi kurzami ■ účtovanie po jednotlivých položkách bankových výpisov ■ zápisy do účtovníctva aj v príslušnej mene bankového účtu 	<ul style="list-style-type: none"> ■ aktuálne zostatky na bankových účtoch v čase ■ podrobné prehľady všetkých bankových pohybov ■ automatizované prepočty kurzov ■ hromadné spracovanie dát
Príkazy na úhradu	<ul style="list-style-type: none"> ■ jednoduché prevodné príkazy ■ hromadné prevodné príkazy ■ elektronická komunikácia s bankami ■ plánovanie úhrad 	<ul style="list-style-type: none"> ■ možnosť tlače prevodného príkazu vo formáte požadovanom bankou ■ evidencia nespracovaných prevodov ■ hromadné spracovanie dát



Zaevidovanie bankového výpisu



Bankový výpis – sumy



Bankový výpis – denník

MEMPHIS BASIC základné moduly:

FINANCIE	Pokladňa	Banky	Prevody a platobné kalendáre	InternetBanking a Homebanking
FAKTURÁCIA	Došlé faktúry	Vystavené faktúry	Dodacie listy	Úhrady faktúr
OBCHOD	Obchodné prípady	Zákazky	Riadenie objednávok	Riadenie služieb
LOGISTIKA	Skladová evidencia	Riadenie nákupu	Cenníky	Rezervácia a výdaj
ÚČTOVNÍCTVO	Interné doklady	Daň z pridanej hodnoty	Účtovné knihy	Účtovné pohyby
MAJETOK	Evidencia majetku	Účtovné odpisy	Daňové odpisy	Vyradňovanie

MEMPHIS ENTERPRISE rozšírené moduly:

VÝROBA	Plánovanie výroby	Riadenie zdrojov	Riadenie výroby	Produkčné a vývojové kalkulácie
MANAŽÉRSKE PREHĽADY	Operatívne analýzy	Porovnávacie analýzy	Finančné analýzy	Cash-Flow
CRM	Obchodní partneri	Obchodný potenciál	Obchodné prípady	Analýzy prípadov
PERSONALISTIKA	Evidencia zamestnancov	Dochádzka	Pracovné výkazy	Spracovanie miezd
SPRÁVA DOKUMENTOV	Archivácia dokumentov	Správa registratúry	Obeh dokumentov	Schvaľovanie dokumentov